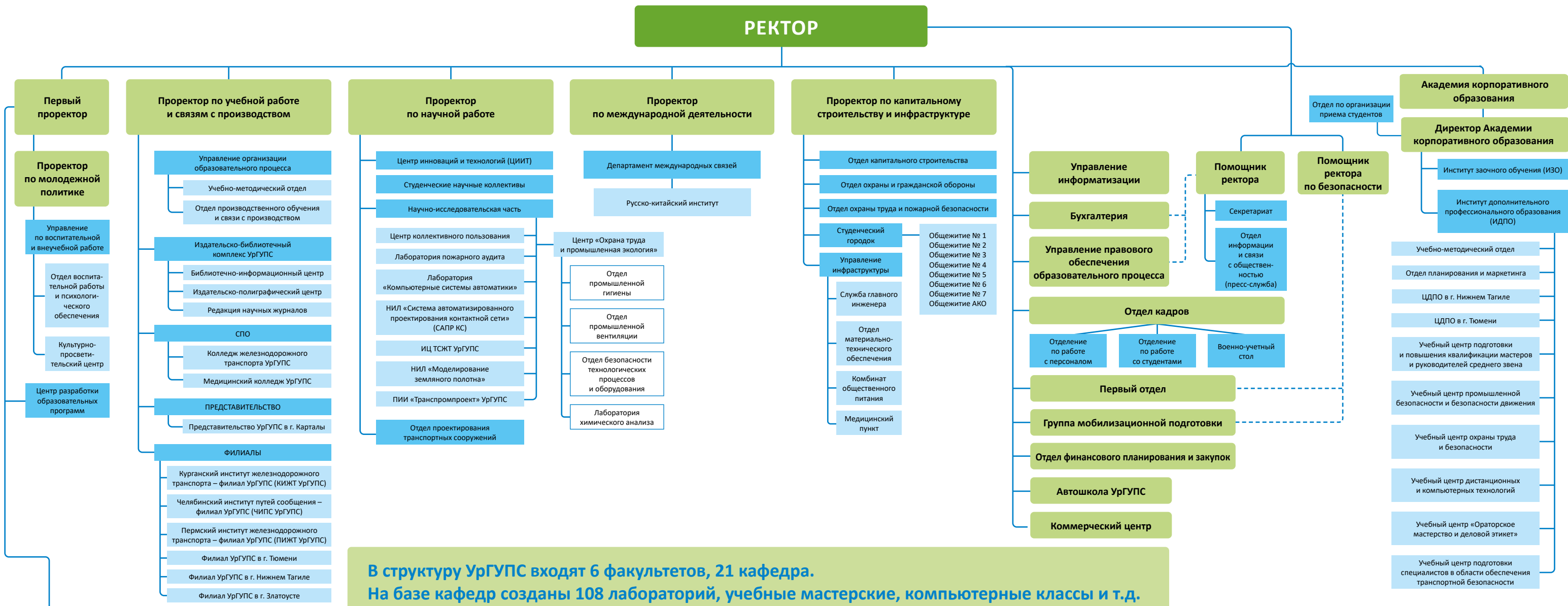




# Федеральное государственное бюджетное образовательное учреждение высшего образования «Уральский государственный университет путей сообщения»



**В структуру УрГУПС входят 6 факультетов, 21 кафедра.  
На базе кафедр созданы 108 лабораторий, учебные мастерские, компьютерные классы и т.д.**

## Механический факультет

- Кафедры:
- «Вагоны», на кафедре имеются лаборатории:
- лаборатория «Электрооборудование вагонов»;
  - лаборатория «Конструкция и технология ремонта вагонов»;
  - лаборатория «Холодильное оборудование и системы кондиционирования воздуха»;
  - лаборатория «Динамика вагонов»;
  - лаборатория «Компьютерные технологии в вагонном хозяйстве»;
  - лаборатория «Неразрушающие методы контроля деталей и узлов подвижного состава»;
  - лаборатория «Автоматика и автоматизация производственных процессов»;
  - лаборатория «Компьютерный класс».
- «Мехатроника», на кафедре имеются лаборатории:
- лаборатория микропроцессорных систем;
  - лаборатория конструирования интеллектуальных мехатронных модулей;
  - лаборатория лазерных технологий;
  - лаборатория мобильных роботов;
  - лаборатория интеллектуальных сенсорных систем.
- «Проектирование и эксплуатация автомобилей», на кафедре имеются лаборатории:
- лаборатория «Детали машины»;
  - лаборатория «Ручная дуговая сварка»;
  - лаборатория «Метрология»;
  - лаборатория «Механизированные способы сварки»;
  - лаборатория «Механическая мастерская»;
  - лаборатория «Теория машин и механизмов»;
  - лаборатория «Неразрушающие методы контроля»;
  - лаборатория «Технологии конструкционных материалов»;
  - лаборатория «Металловедение»;
  - лаборатория «Строительные материалы»;
  - лаборатория «Конструкция автомобиля»;
  - лаборатория «Техническое обслуживание и ремонт автомобилей»;
  - центр подготовки автодвигателей.

## Строительный факультет

- Кафедры:
- «Мосты и транспортные тоннели», на кафедре имеются лаборатории и специализированная аудитория:
- лаборатория геодезии;
  - лаборатория гидравлики;
  - лаборатория испытания материалов;
  - лаборатория механики грунтов;
  - лаборатория по обследованию, испытанию и мониторингу искусственных сооружений;
  - специализированная аудитория «Мосты и тоннели»;
  - лаборатория геологии.
- «Строительные конструкции и строительное производство», на кафедре функционируют лаборатории:
- лаборатория архитектуры;
  - лаборатория научно-учебная;
  - лаборатория по строительным конструкциям.
- «Путь и железнодорожное строительство», на базе кафедры созданы лаборатории:
- лаборатория диагностики пути;
  - лаборатория геотехнологий;
  - полигон (ангар).

## Факультет управления процессами перевозок

- Кафедры:
- «Естественнонаучные дисциплины», на кафедре имеются лаборатории:
- лаборатория математического моделирования;
  - лаборатория «Механика»;
  - лаборатория «Электричество и магнетизм»;
  - лаборатория «Термодинамика и молекулярная физика»;
  - лаборатория «Оптика и физика твердого тела»;
  - лаборатория «Общая коллоидная и физическая химия»;
  - лаборатория «Общая химия»;
  - лаборатория «Коррозия металлов».
- «Станции, узлы и грузовая работа», на кафедре имеется лаборатория:
- лаборатория «Транспортно-грузовые системы».
- «Техносферная безопасность», на кафедре имеются лаборатории:
- учебно-научная лаборатория мониторинга производственной среды;
  - учебная лаборатория «Охрана труда и производственные риски»;
  - учебная лаборатория «Безопасность жизнедеятельности»;
  - учебно-научная лаборатория мониторинга окружающей среды;
  - учебная лаборатория «Информационные технологии в техносферной безопасности»;
  - научная лаборатория магистрантов и аспирантов;
  - научная лаборатория «Электробезопасность на транспорте».
- «Управление эксплуатационной работой», на кафедре имеются лаборатории:
- лаборатория «Организация движения поездов»;
  - лаборатория «Информационные технологии».

## Факультет экономики управления

- Кафедры:
- «Иностранные языки и межкультурные коммуникации»;
- «Мировая экономика и логистика»;
- «Управление персоналом и социология», на кафедре имеется лаборатория:
- научно-исследовательская лаборатория «Управление человеческими ресурсами транспортного комплекса» (НОЦ «Управление человеческими ресурсами»).
- «Управление в социальных и экономических системах, философия и история», на кафедре имеются лаборатории и учебно-производственное подразделение:
- лаборатория «Менеджмент»;
  - лаборатория «Финансовый менеджмент»;
  - лаборатория «Видеотренинг».
- «Физвоспитание»;
- «Экономика транспорта», на кафедре имеются лаборатории:
- компьютерная лаборатория (предметная область «Экономика и финансы на транспорте»);
  - компьютерная лаборатория (предметная область «Международные транспортные коридоры»).

## Электромеханический факультет

- Кафедры:
- «Электроснабжение транспорта», на кафедре имеются лаборатории:
- лаборатория «Контактные сети и линии электропередачи»;
  - лаборатория «Электрические сети»;
  - лаборатория «Тяговые и трансформаторные подстанции»;
  - лаборатория «Электронная техника и преобразователи»;
  - лаборатория «Электроснабжение железных дорог»;
  - лаборатория «Автоматизация систем электроснабжения»;
  - лаборатория «Релейная защита»;
  - лаборатория «Компьютерные технологии в электроснабжении».
- «Электрическая тяга», на кафедре имеются лаборатории:
- лаборатория «Электронная техника и преобразователи»;
  - лаборатория «Безопасность движения и автоматические тормоза»;
  - лаборатория «Механическая часть ЭПС. Динамика ЭПС»;
  - лаборатория «Тяговые электрические машины. Эксплуатация и ремонт ЭПС»;
  - лаборатория «Вычислительный класс»;
  - лаборатория «Системы управления ЭПС. Тяговые электрические аппараты».
- «Электрические машины», на кафедре имеются учебные и научные лаборатории:
- лаборатория электрических машин;
  - лаборатория электротехники;
  - лаборатория теоретических основ электротехники;
  - лаборатория метрологии, стандартизации и сертификации;
  - лаборатория электротехнических материалов;
  - лаборатория техники высоких напряжений;
  - лаборатория электронных приборов и цифровых устройств;
  - лаборатория аналоговых устройств и компьютерной электроники;
  - лаборатория физических основ электроники;
  - лаборатория электропитания;
  - радиомонтажные учебные мастерские;
  - научно-исследовательская лаборатория.

## Электротехнический факультет

- Кафедры:
- «Автоматика, телемеханика и связь на железнодорожном транспорте», на кафедре имеются лаборатории:
- лаборатория «Станционные системы»;
  - лаборатория «Путевая блокировка и авторегулировка»;
  - лаборатория «Системы КТСМ-01, ДИСК-Б»;
  - лаборатория «Специальные измерения микропроцессорной техники»;
  - лаборатория «Информационные системы автоматизации и телемеханики»;
  - лаборатория «Теоретические основы автоматизации и телемеханики (ТОАТ)»;
  - лаборатория «Диспетчерская централизация»;
  - лаборатория «Теория электрической связи»;
  - лаборатория «Коммутация информационных потоков»;
  - лаборатория «Системы сетевых технологий»;
  - лаборатория «Корпоративные системы связи»;
  - лаборатория «Операционные системы и базы даны»;
  - лаборатория «Радиосвязь»;
  - лаборатория «Передача дискретной информации»;
  - лаборатория «Системы сбора информации»;
  - лаборатория «Цифровые системы передачи информации»;
  - лаборатория «Линии связи»;
  - компьютерный класс;
  - научно-образовательный центр.
- «Информационные технологии и защита информации», на кафедре имеются лаборатории:
- лаборатория «Инженерно-техническая защита информации»;
  - лаборатория «Защита информации в компьютерных сетях»;
  - лаборатория «Защита и безопасность данных»;
  - лаборатория «Операционные системы и базы данных»;
  - компьютерные классы.